

Wielostrumieniowy przetwornik przepływu MTH

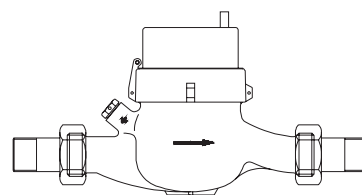
Przetwornik dla przepływów od 1,5 do 10 m³/h i instalacji poziomej. Specjalna konstrukcja gwarantuje wysoką dokładność pomiaru i dużą stabilność metrologiczną.

Wymiary przyłączeniowe i konstrukcyjne spełniają wymagania normy PN-ISO 4064. Na życzenie dostarczamy kołnierze gwintowane o standardowych wymiarach.



Cechy charakterystyczne

- dla przepływów od 1,5 do 10 m³/h
- wzmocnione łożyska
- wysoka stabilność parametrów metrologicznych
- duży zakres pomiarowy
- niezawodne działanie do 130°



Dane techniczne przetworników przepływu MTH

Przepływ nominalny	q _p	m ³ /h	1,5	2,5	3,5	6	6	10
Średnica nominalna	DN	mm	20	20	25	25	32	40
		Cal	3/4	3/4	1	1	1 1/4	1 1/2
Długość bez łączników	L2	mm	190	190	260	260	260	300
Długość z łącznikami	L1	mm	288	288	378	378	378	438
Gwint na korpusie G x B	D1	Cal	1	1	1 1/4	1 1/4	1 1/2	2
Gwint łącznika R x	D2	Cal	3/4	3/4	1	1	1 1/4	1 1/2
Klasa metrologiczna			A*H	A*H	A*H	A*H	A*H	A*H
Wartość impulsu		l/Imp	10	10	10	10	10	10
Przepływ maksymalny*	q _s	m ³ /h	3	5	7	12	12	20
Przepływ minimalny	q _i	l/h	30	50	65	90	90	160
Temperatura Maksymalna		°C	120	120	120	120	120	120
Ciśnienie nominalne, max.	PN	bar	16	16	16	16	16	16
Przepływ przy spadku ciśnienia 0,1 bar		m ³ /h	1,0	1,6	2,2	3,8	3,8	6,3
Wysokość	H1	mm	95	95	95	95	95	105
		H2	mm	40	40	45	45	45
Szerokość	B	mm	96	96	102	102	102	137
Waga		kg	1,9	1,9	2,9	2,9	2,9	5,1